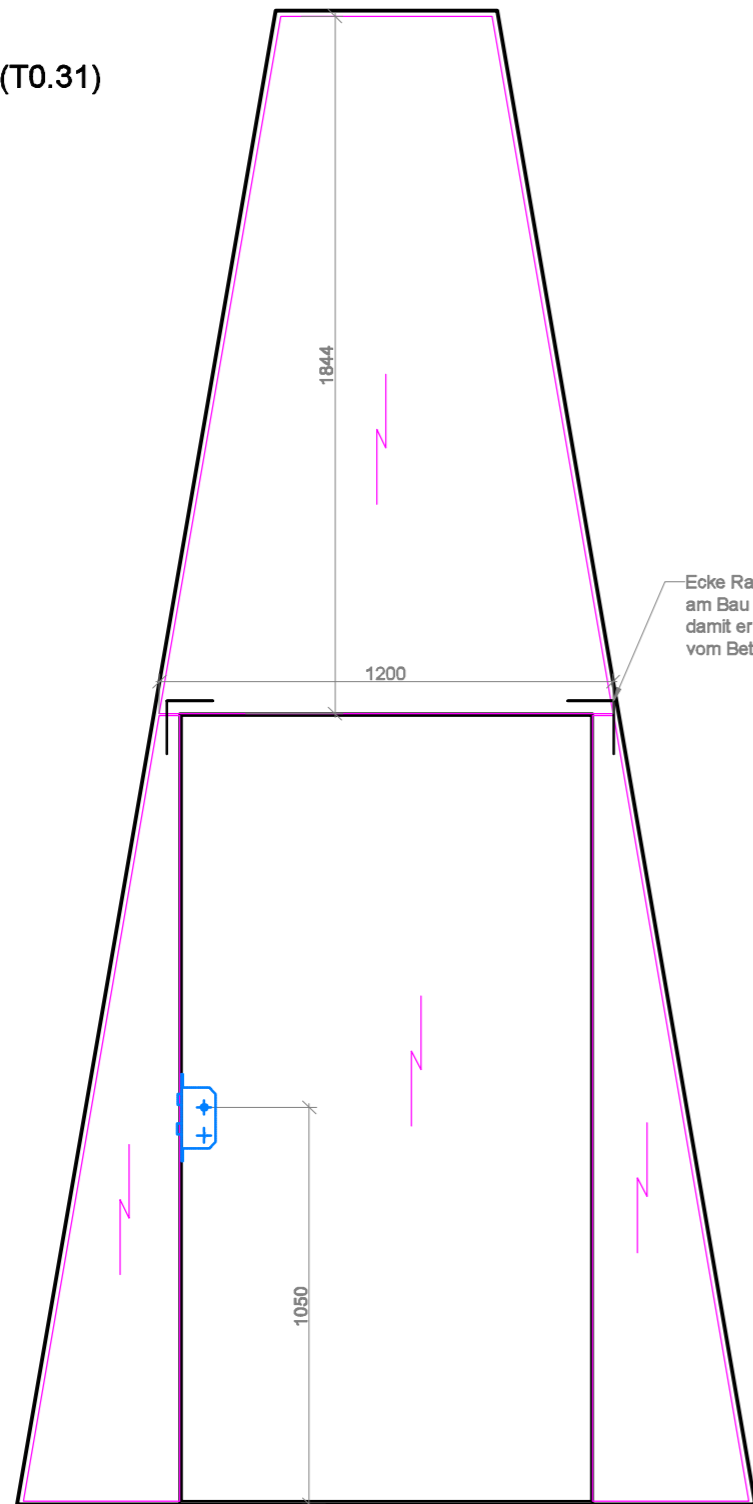
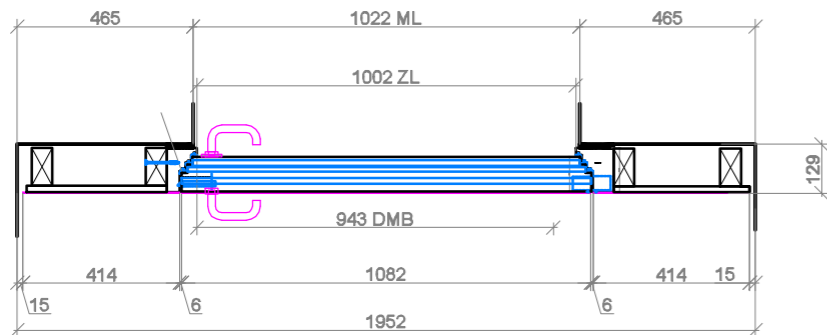
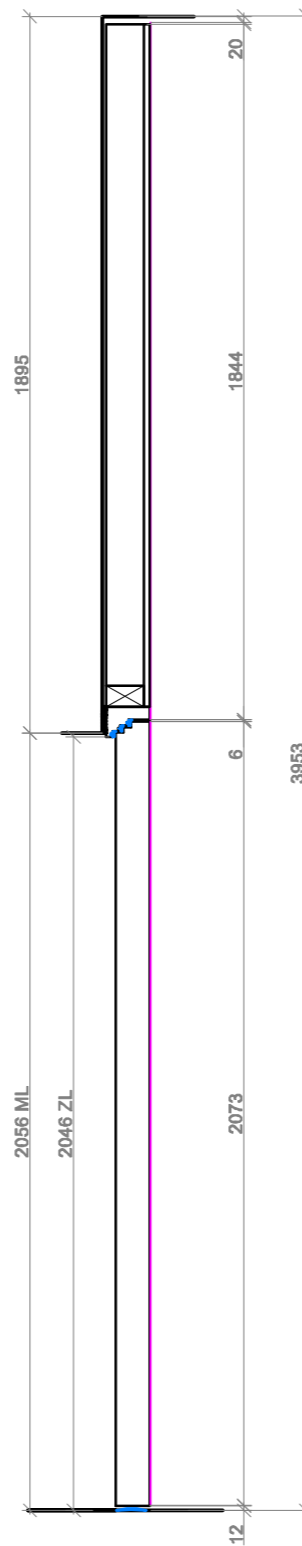


F (T0.31)



Ecke Rahmen  
am Bau schneiden  
damit er mind. 16mm  
vom Beton zurücksteht!



Systemplan, Besschläge, Masse etc. nach Türliste

Türen bei 90° mit Fix-Fax gehalten, kein grösserer  
Öffnungswinkel möglich!

Typ F: 3-fach Dichtung (Rw,P=50dB)

Typ H: 2-fach Dichtung (Rw,P=42dB)

Typ G: 1-fach Dichtung (Rw,P=37dB)

alle Typen gleiche Rahmentiefe!



RS Suter AG  
im Wängli 4a  
8910 Affoltern am Albis  
Tel. 052 232 87 77  
info@rs-suter.ch

Tanzhaus

Wasserwerkstr. 127a

F, G, H

Plan Nr.

F,G,H (1/2)

Revision

Auftrags Nr.

18028

Datum

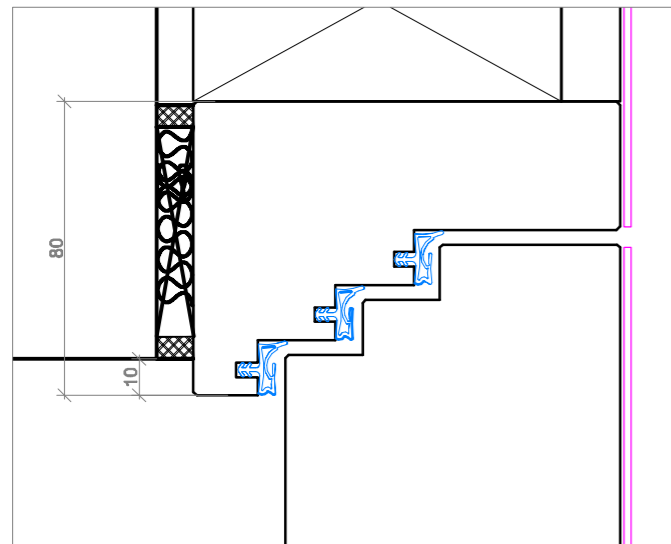
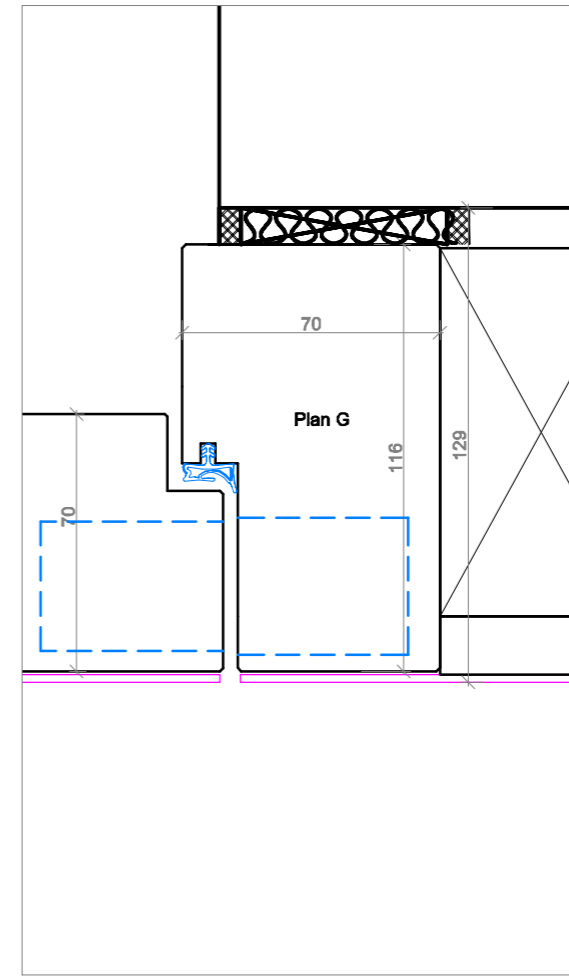
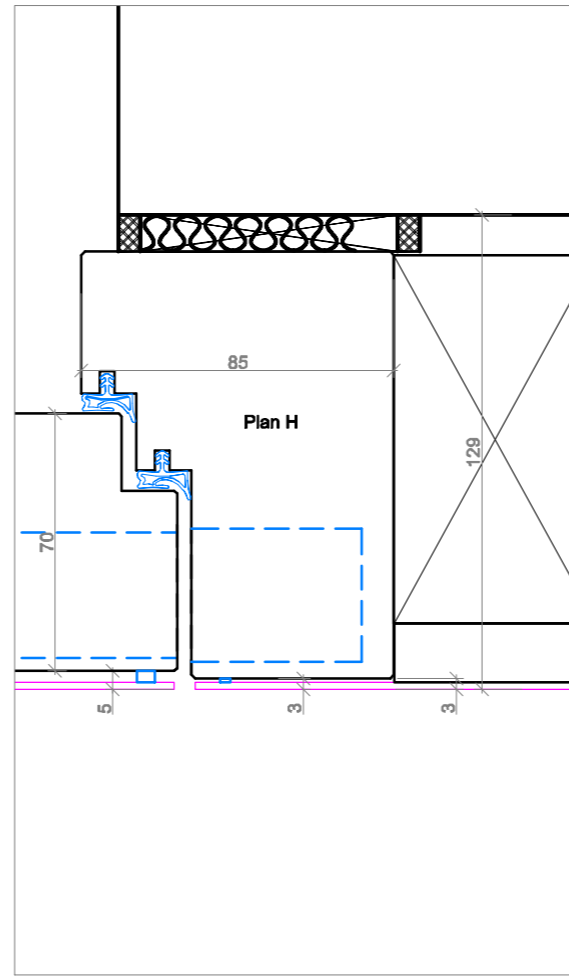
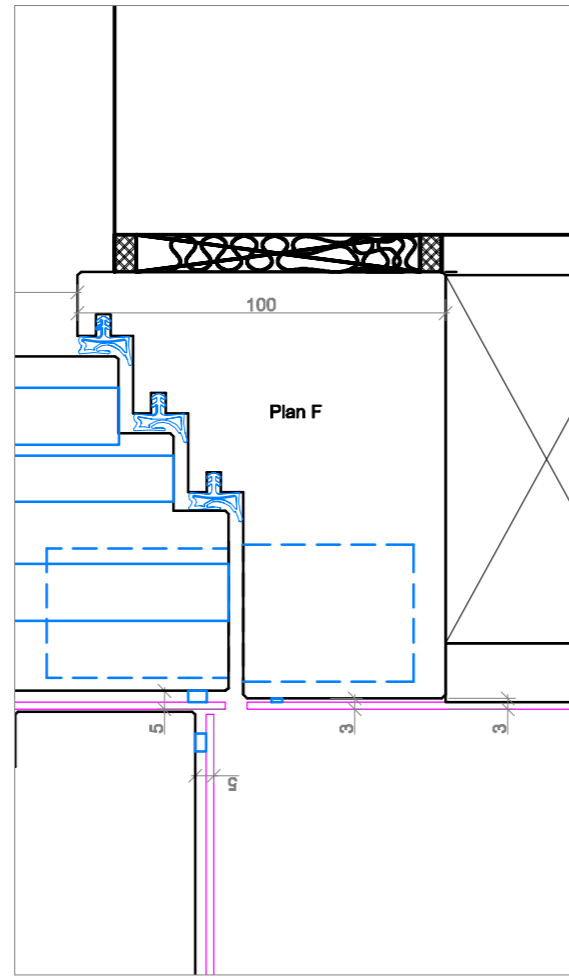
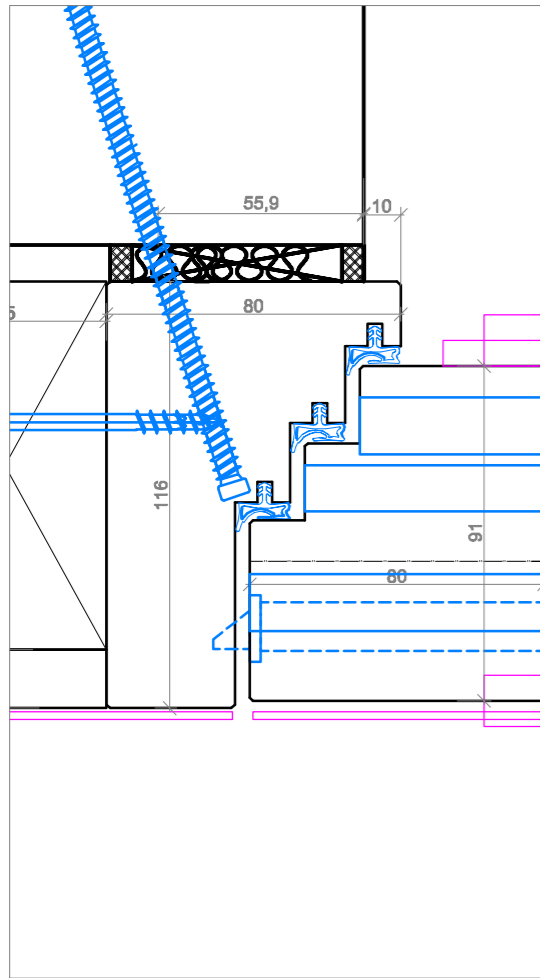
22.10.18

Massstab

1:16 / 1:2

Gezeichnet

ps



Systemplan, Besschläge, Masse etc. nach Türliste

Türen bei 90° mit Fix-Fax gehalten, kein grösserer Öffnungswinkel möglich!

Typ F: 3-fach Dichtung (Rw,P=50dB)

Typ H: 2-fach Dichtung (Rw,P=42dB)

Typ G: 1-fach Dichtung (Rw,P=37dB)

alle Typen gleiche Rahmentiefe!

**RS Suter AG**  
 Im Wängli 4a  
 8910 Affoltern am Albis  
 Tel. 052 232 87 77  
 info@rs-suter.ch

**Tanzhaus**

Wasserwerkstr. 127a

F, G, H

Revision  
 26.10.18

Plan Nr.

**F,G,H (2/2)**

Auftrags Nr.  
 18028

Datum  
 22.10.18

Massstab  
 1:16 / 1:2

Gezeichnet  
 ps